

A K T U E L L E S A U S D E R

# WIRTSCHAFT

FIRMEN, FAKTEN UND MEHR

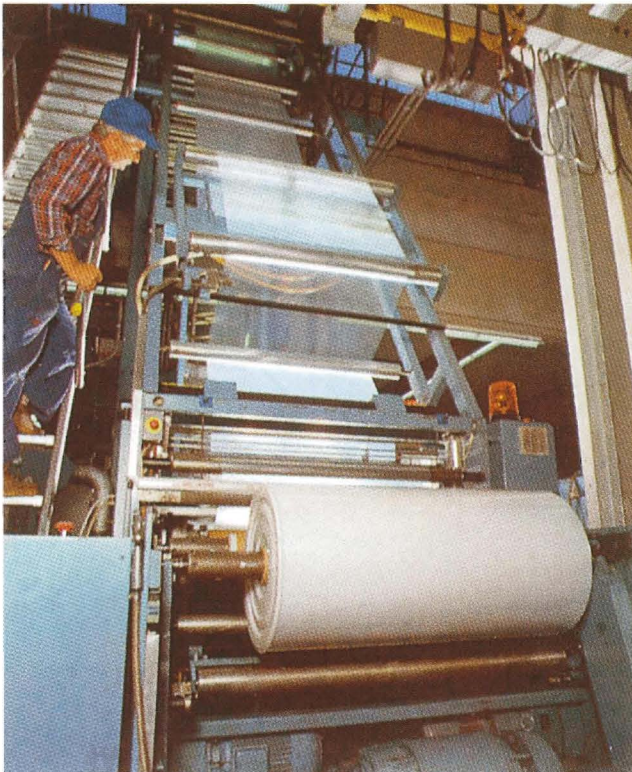
MAI 2002



**SONDERDRUCK:**  
**REBEL-KUNSTSTOFFE GmbH**

# Verpackung für alle Fälle

*Wenn es ums Verpacken geht, dann gehört die REBEL-KUNSTSTOFFE GmbH in Northeim zu den ersten Adressen. Ihre Produkte sind belastbar, flexibel und vielseitig – so wie das Unternehmen, das sie produziert. Seine Spezialität sind die Herstellung und der Vertrieb von Folien sowie die Fertigung innovativer Verpackungen aus Kunststoff. Verpackungen für alle Fälle – auf diesem Sektor ist die REBEL GmbH europaweit ein kompetenter Partner.*



Auf modernen Anlagen werden hochwertige Folien aus LPDE/HPDE gezogen

**B**ei REBEL beginnt die Beweglichkeit mit der individuellen Beratung, denn das Unternehmen fühlt sich jedem Kunden gegenüber in besonderer Weise verpflichtet. Für jedes Anwendungsgebiet, ganz gleich, wie spezifisch es auch sein mag, entwickelt der Betrieb in kürzester Frist eine zeitgemäße und auf Maß geschneiderte Lösung.

Standard-Angebote sind nicht gefragt, deshalb finden die Kunden für neue Anforderungen bei REBEL stets ein offenes Ohr. Flexibilität, Know-how und Engagement bieten die Garantie für eine optimale Bewältigung der Probleme. Wolfgang Rebel, geschäftsführender Gesellschafter: „Unsere Entwicklungsabteilung lässt keine Kundenwünsche offen.“

Die Qualitäts-Verpackungen sind nicht nur wirtschaftlich und optisch ansprechend, sondern auch ökonomisch sinnvoll, denn das Unternehmen nutzt gebrauchte Polyethylen-Produkte erneut als Rohmaterial. Die Wiederaufbereitung schon die begrenzten Ölvorräte, vermeidet überflüssigen Abfall und trägt dazu bei, die natürlichen Lebensgrundlagen zu erhalten. Die REBEL GmbH hat sich bereits frühzeitig dem Schutz der Umwelt verschrieben und damit die Weichen für die Zukunft gestellt.

Wolfgang Rebel

**„Wir sind durch unsere große Fertigungsbreite sehr flexibel“**

Auch ihre Kunden berät REBEL in Fragen der Entsorgung und Umweltverträglichkeit von Materialien. So stellt ihnen das Unternehmen Pressen für Restfolien zur Verfügung, die in regelmäßigen Abständen entsorgt werden.

Die REBEL-KUNSTSTOFFE GmbH zeichnet sich durch Liefervielfalt aus. Zum Programm gehören beispielsweise Flach- und Schlauchfolien von 50 bis 3.000 Millimeter Breite, Halb- und Seitenfaltschläuche, Flachsäcke und -beutel sowie Kleiderschutzhüllen, PE-Schrumpfhäuben oder Flachbeutel mit Griffloch. Das Programm wird durch technische Spezialfolien ergänzt, wie etwa Kaschierfolie, Sleevefolie, Korrosionsschutz- und Verbundfolie, Container-Inliner sowie SPEED- und REBULEN-Folien für besondere Materialeinsparung.

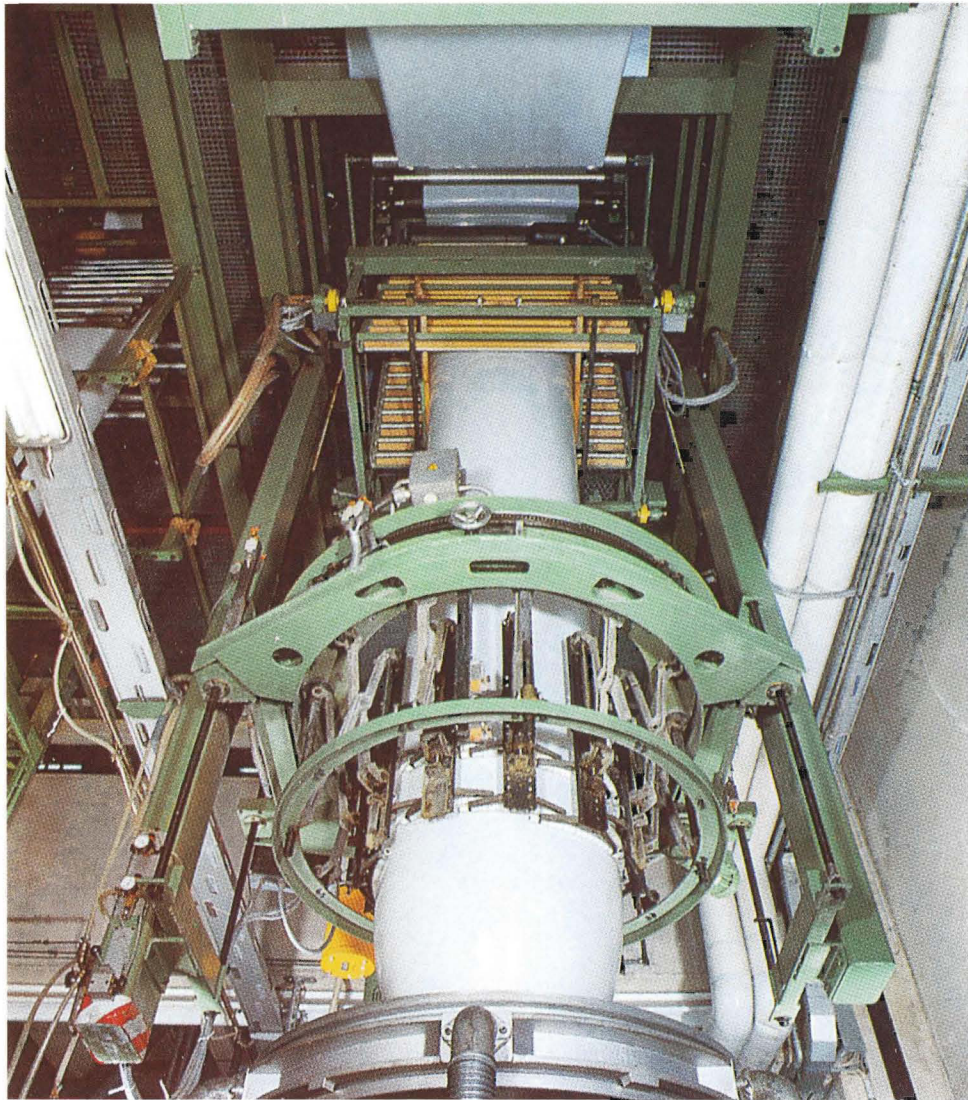
Die Maschinenprogramme erlauben die Wahl der geeigneten Anlage zur Optimierung der Qualität in Abhängigkeit von Abmessungen, Stärken und Material-

art. Wolfgang Rebel: „Durch unsere große Fertigungsbreite sind wir sehr flexibel.“

Folien in den unterschiedlichsten Stärken liefert REBEL an fast alle Branchen. Darin verpackt werden beispielsweise Heizkörper, Lebensmittel wie Milch oder Cola, Druckereierzeugnisse (Bücher), Kosmetikartikel, Gardinenstangen oder Teppiche. Bei Bedarf werden die Folien auch bedruckt, sodass sie gleichzeitig als Werbeträger dienen. Ganz neu sind Alu-Folien für Gastronomie-Gasherde.

Die große Stärke des Unternehmens liegt in der Akquisition und im individuellen Kundenservice. So werden die Abnehmer – durchweg Industrieunternehmen in ganz Europa – u. a. auf steigende Rohstoffpreise aufmerksam gemacht, damit sie ihr Material rechtzeitig bestellen. Jenna Rebel, zuständig für den Verkauf sagt: „Wir behalten den Bedarf des Kunden im Auge.“

In hoher Zahl archiviert werden die Produktionsdaten, um so eine gleich bleibende Qualität zu erreichen. Sofort erledigt werden auch Anfragen der Abnehmer, die sich auf ein optimales Preis-Leistungsverhältnis verlassen können, das auf eigenen Materialkomponenten basiert. Mit der Entwicklung von Produkten sind eine eigene Abteilung sowie externe Labors befasst.



Folienextrusion im Blasverfahren

## „Wir behalten den Bedarf des Kunden im Auge“

Gegründet wurde die REBEL-KUNSTSTOFFE im Jahre 1993. Produziert werden auf modernen Anlagen rund 1.000 Tonnen LDPE/HDPE-Folie monatlich.

### ■ REBEL-KUNSTSTOFFE GmbH

Schlossallee 3 · D-37154 Northeim  
Tel.: +49 (0) 55 51/99 11-0 · Fax: +49 (0) 55 51/99 11-31  
eMail: [verkauf@rebel.de](mailto:verkauf@rebel.de)  
Internet: [www.rebel.de](http://www.rebel.de)

### ■ Produkte und Leistungen

- Herstellung und Vertrieb von Folien: LDPE- und HPE-Folien, Kaschierfolie, Sleeve folie, Verbundfolie, Korrosionsschutzfolie, Schrumpffolie, Hauben und Beutel
- innovative Verpackungen aus Kunststoff

### ■ Daten und Fakten

- gegründet 1993
- geschäftsführender Gesellschafter: Wolfgang Rebel